

An aerial photograph of a mountain valley. The landscape is dominated by vibrant green terraced fields that follow the contours of the hills. A small village with red-roofed buildings is nestled in the valley. The surrounding mountains are covered in dense green forests, with some rocky outcrops visible. The overall scene is lush and scenic.

# Conectividad Ecológica Situación en España y retos futuros

**Gema Rodríguez**

**ST Infraestructura Verde**

CONAMA 2016



## Importancia de la conectividad ecológica

---

- Estrategia de Adaptación al cambio climático para la biodiversidad
- Obligación legal para la Red Natura 2000 según artículo 10 de la Directiva Habitat
- Necesaria para cumplir objetivos de conservación de la biodiversidad en Europa





## Fragmentación y destrucción de hábitat: mayor amenaza para la biodiversidad

- En una década el 5% del territorio europeo se ha cubierto con cemento. Las autopistas en Europa han aumentado su longitud más de un 40%.
  - España: entre 1990 y 2006: incremento de las superficies artificiales en un 50%



San Roque (Cádiz)

*Pérdida de un bosque de frondosas para la construcción de urbanizaciones, clubes de golf y lagos.*

1977-2012

Fuente: IGN-CNIG



# Pérdida y fragmentación de habitat por infraestructuras de transporte

## Mammals and bird populations are severely affected by infrastructure

Mammal and bird populations are displaced from infrastructure, and displacement distance depends on the habitat type and on the species.

A decline in species abundance of up to 50-70 %

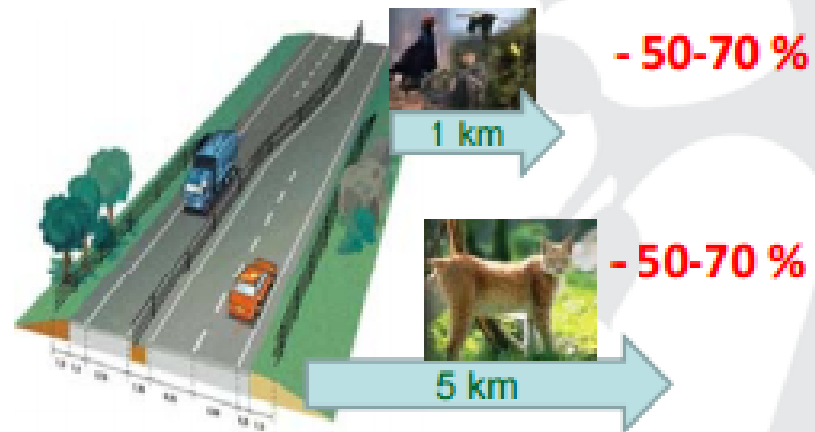
- for birds within 1 km
- for mammals within 5 km

From infrastructure

A decline in species abundance of

- 28-36 % for birds within 2 km and
- 25-38 % for mammals within 5 km

From infrastructure



Source: Benítez-López, A., Alkamade, R. & Verweij, P.A. 2009. Are mammal and bird populations declining in the proximity of roads and other infrastructure? Systematic Review N. 68. Collaboration for Environmental Evidence.



# Pérdida y fragmentación de hábitat por agricultura intensiva





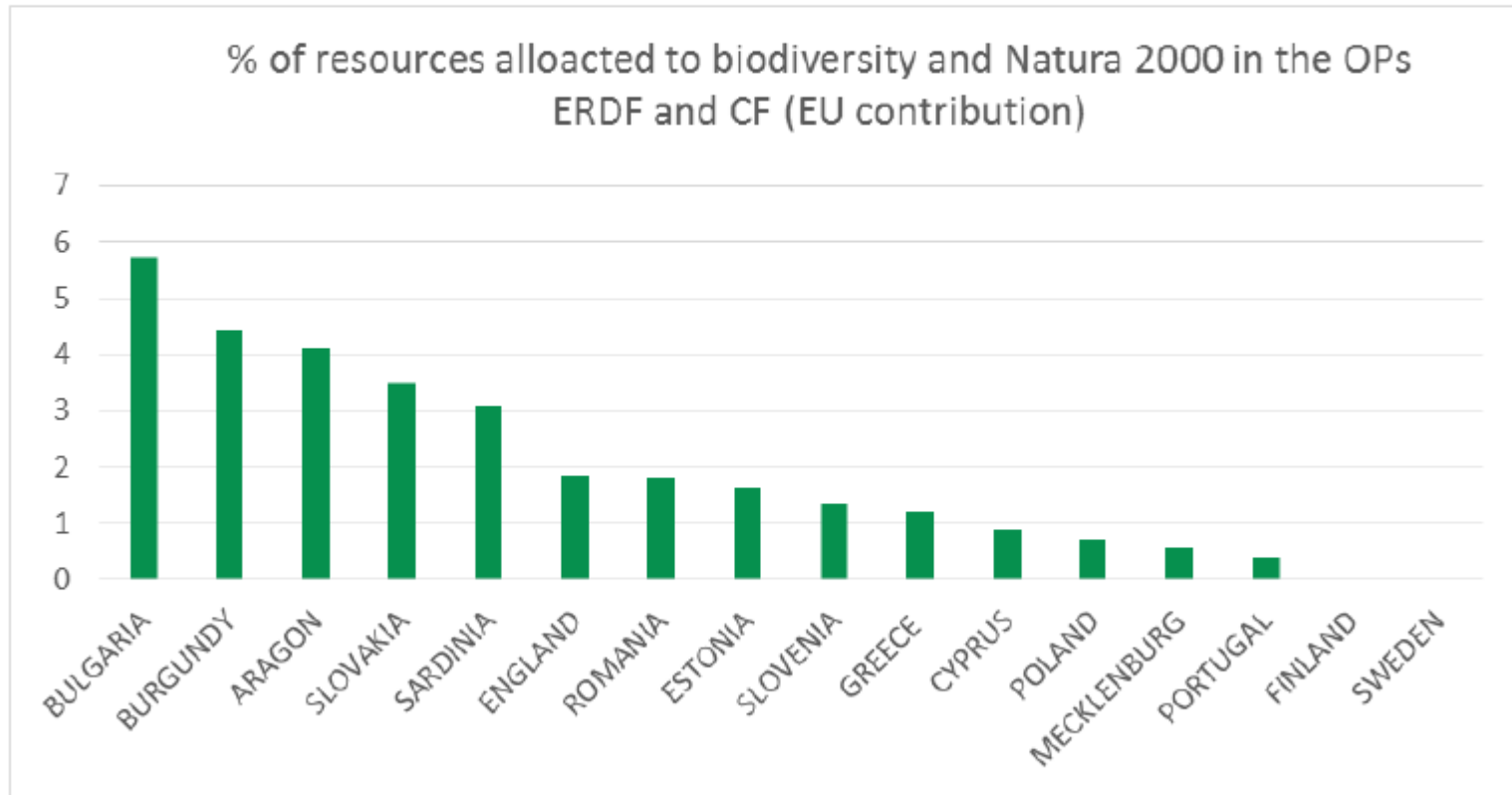


# Falta de financiación para recuperar conectividad ecológica

% de FEADER destinado a medidas de biodiversidad / RN2000 en España

Medida	PDR 2007-13 (8.053 M€ FEADER)(*)		PDR 2014-20 (8.297 M€ FEADER)	
	% destinado	M€	% destinado	M€
M08 Actuaciones forestales	13,54	1.090	15,81	1.312
M10 Agroambientales	12,83	1.033	10,25	850
M12 Red Natura	0,17	14	0,22	18
M13 Zonas con limitaciones naturales	5,55	447	6,88	571

# Not enough funding





# Avances en la identificación y protección de redes de conectividad

## NIVEL AUTONÓMICO

- Cataluña:** Plan Territorial Sectorial de conectividad Ecológica en Cataluña y Planes Territoriales Parciales
- Navarra:** Red de corredores ecológicos de Navarra (elementos de interés conector integrados en Planes Subregionales de OT)
- País Vasco:** Red de corredores ecológicos del País Vasco (integrado en procesos de EIA).
- Andalucía:** Plan Director para la Mejora de la Conectividad Ecológica en Andalucía
- Identificación de redes de conectividad en **Asturias, Galicia y Murcia.**

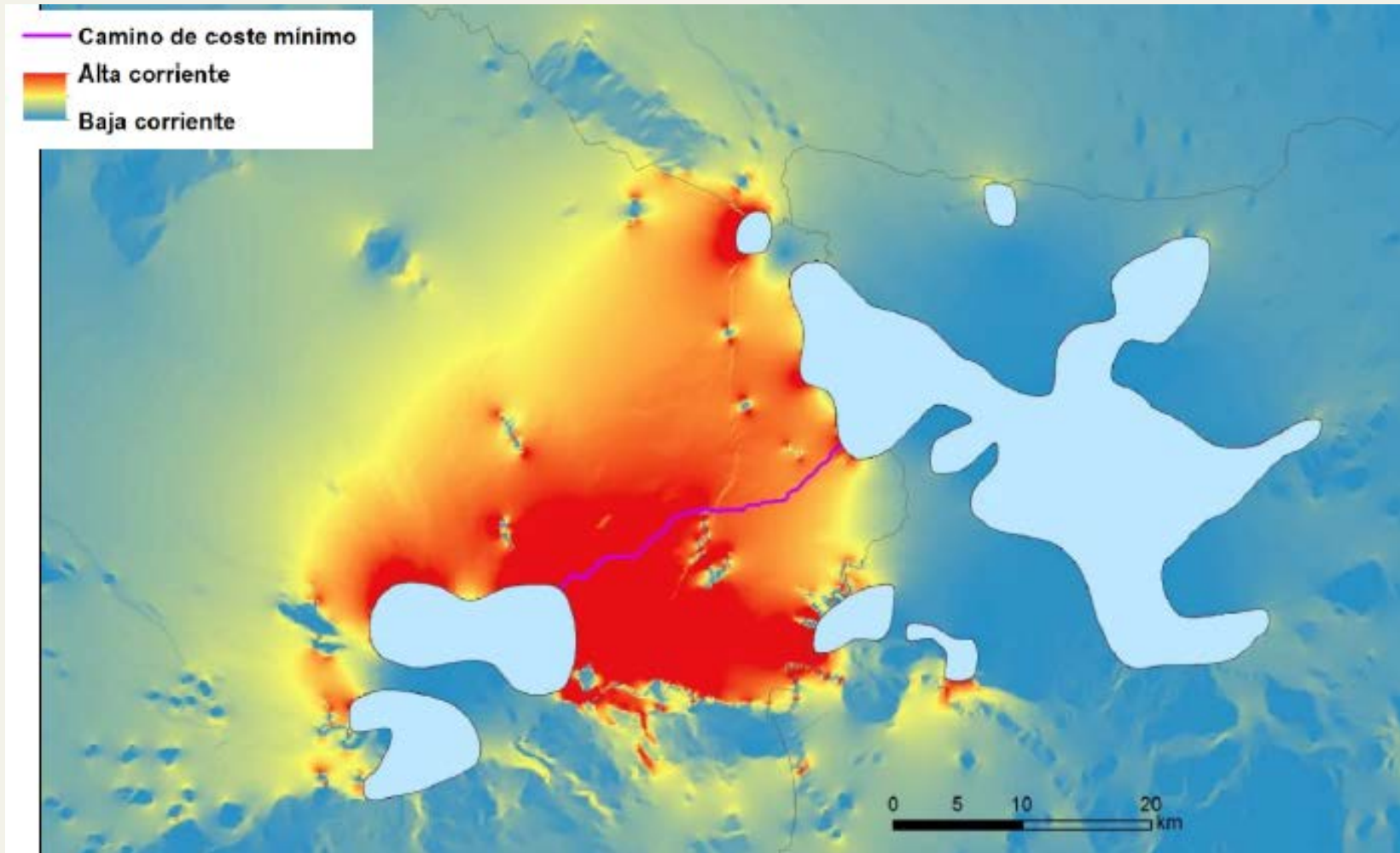
## NIVEL SUPRA AUTONÓMICO

- Proyecto Gran Corredor Ecológico de Montaña **Cantábrico-Pirineos-Alpes**
- Análisis de corredores para el **lince ibérico** entre áreas poblacionales y de reintroducción





## Corredor entre poblaciones de Sierra Morena de lince ibérico





## Situación en España

- Avances desiguales por parte de las CCAA
- La planificación territorial es competencia autonómica
- RN2000 cubre el 30% del territorio
- Escasa financiación destinada a mantener o recuperar conectividad ecológica / subsidios perversos



## Retos para mantener y recuperar la conectividad ecológica

- Acordar una visión de conectividad a nivel nacional
- Regulación de usos / inclusión en planificación territorial de zonas de interés conector
- Consideración en Estudios de Impacto Ambiental
- Eliminar subsidios que debiliten la conectividad ecológica: concentraciones parcelarias, canalización de ríos, conversión a regadío intensivo
- Destinar financiación para actuar en áreas de interés conector: restauración, buenas prácticas agrarias, eliminación de barreras



**Gracias!** Vega

Gema Rodriguez  
grodriguez@wwf.es